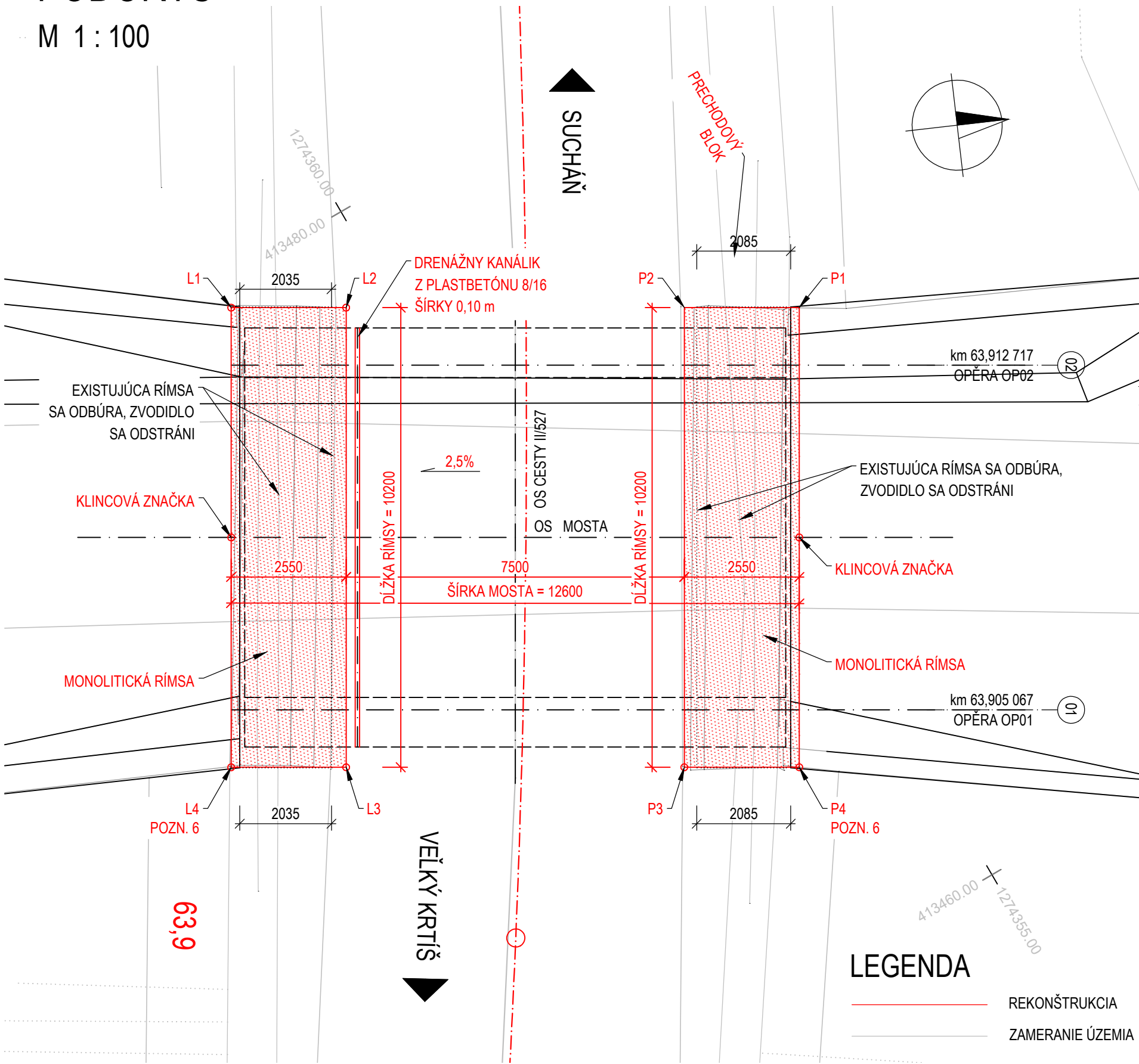


TVAR A VÝSTUŽ RÍMS

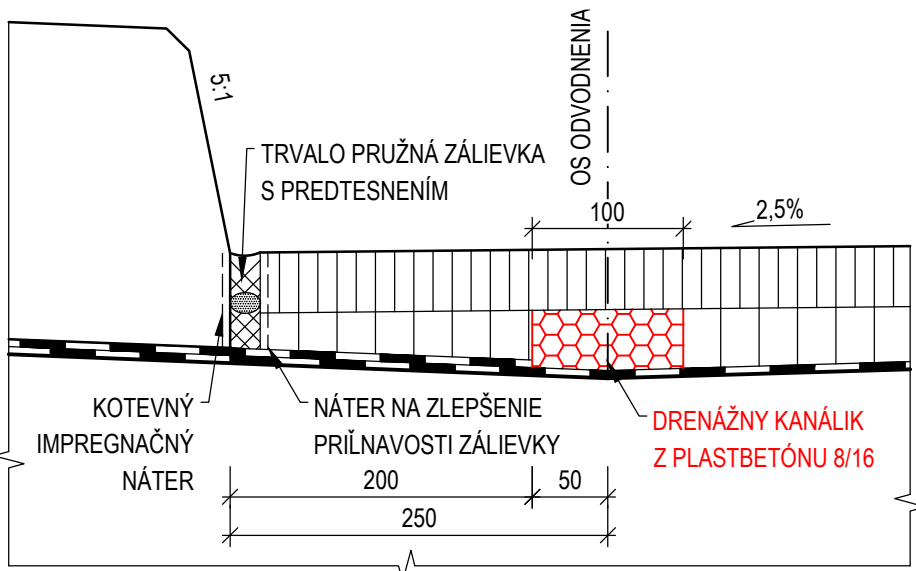
PÔDORYS

M 1 : 100



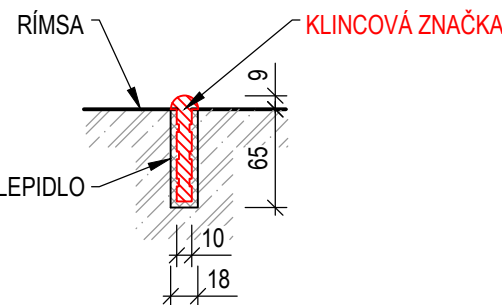
ODVODŇOVACÍ PRŮŽOK

M 1 : 5



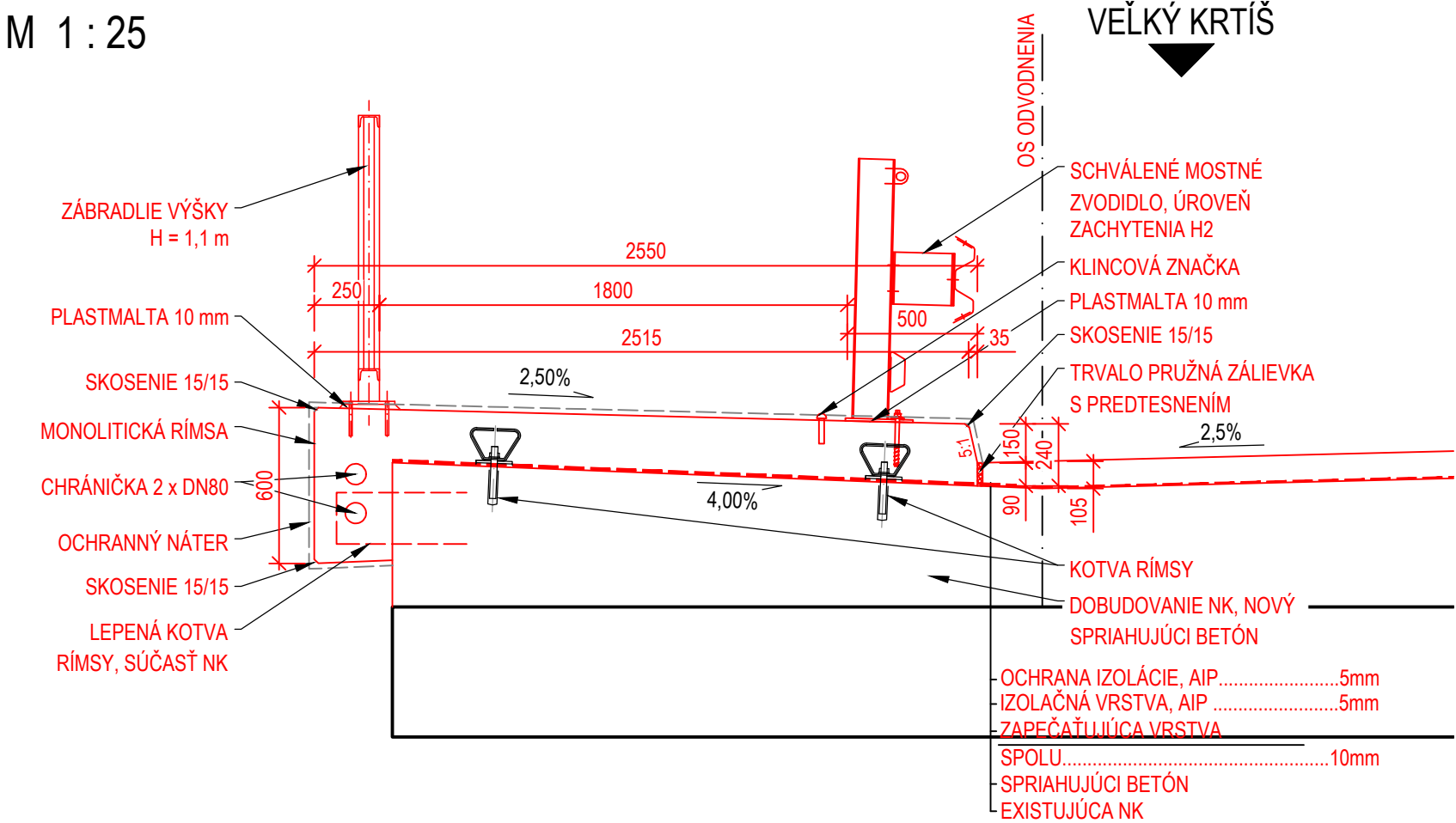
KLINCOVÁ ZNAČKA

M 1 : 5



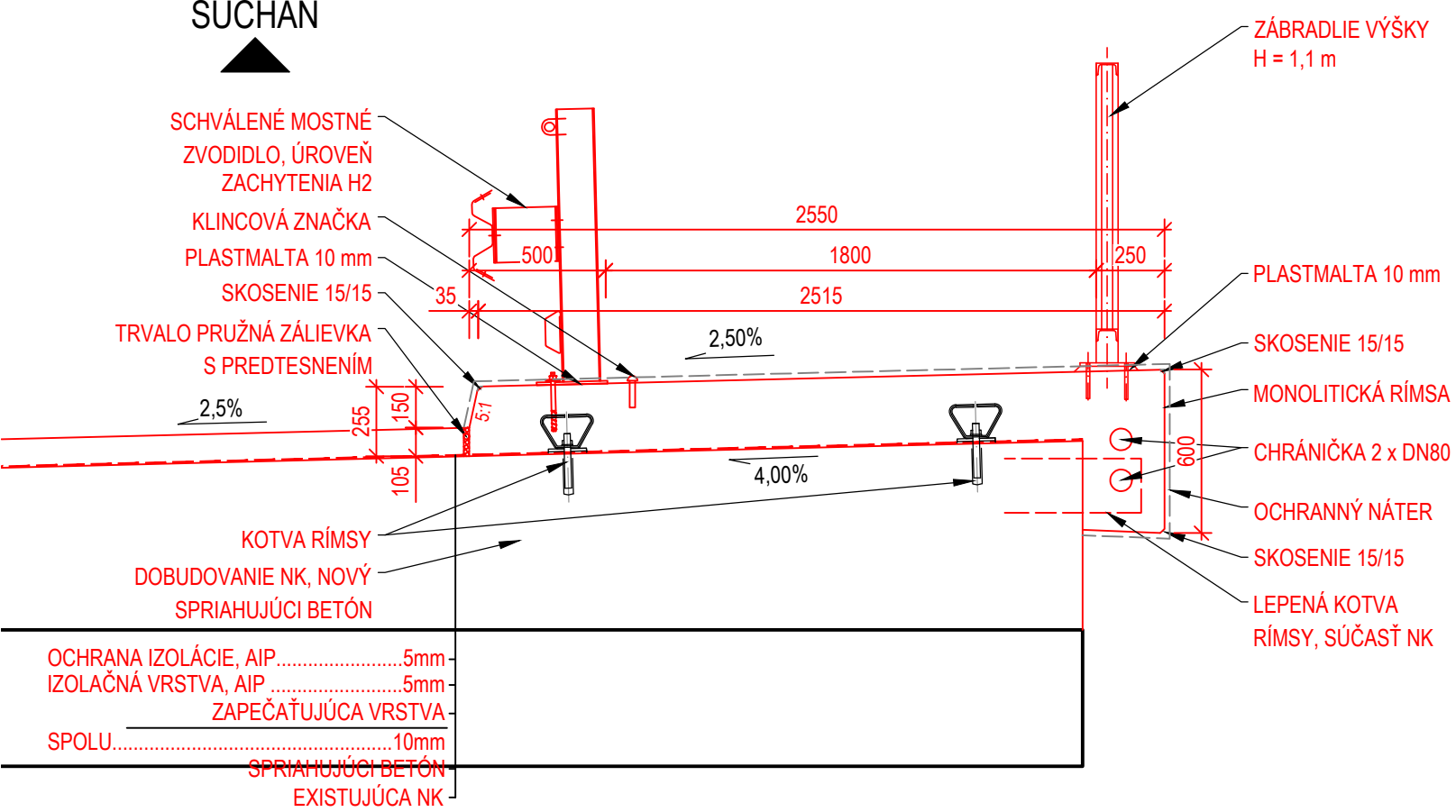
DETAIL ĽAVÁ RÍMSA

M 1 : 25



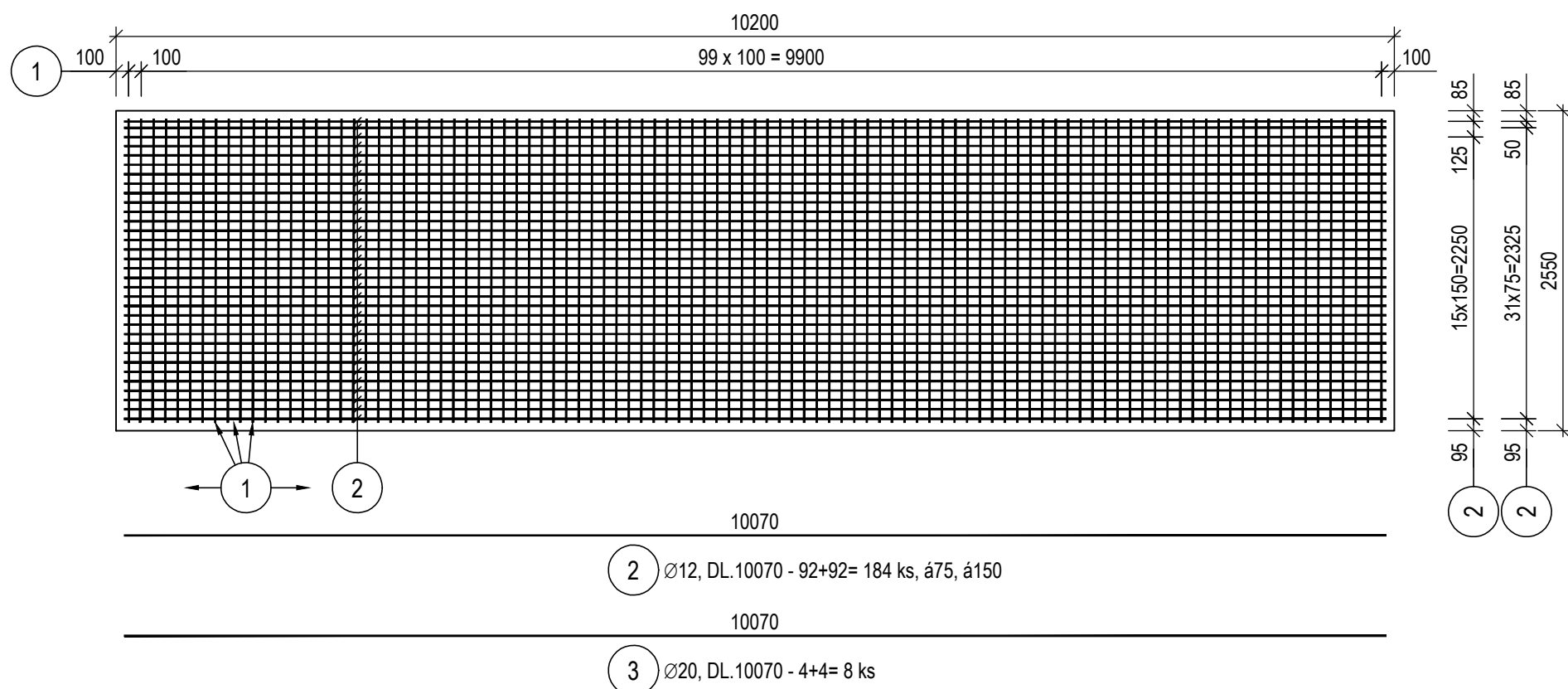
DETAIL PRAVÁ RÍMSA

M 1 : 25



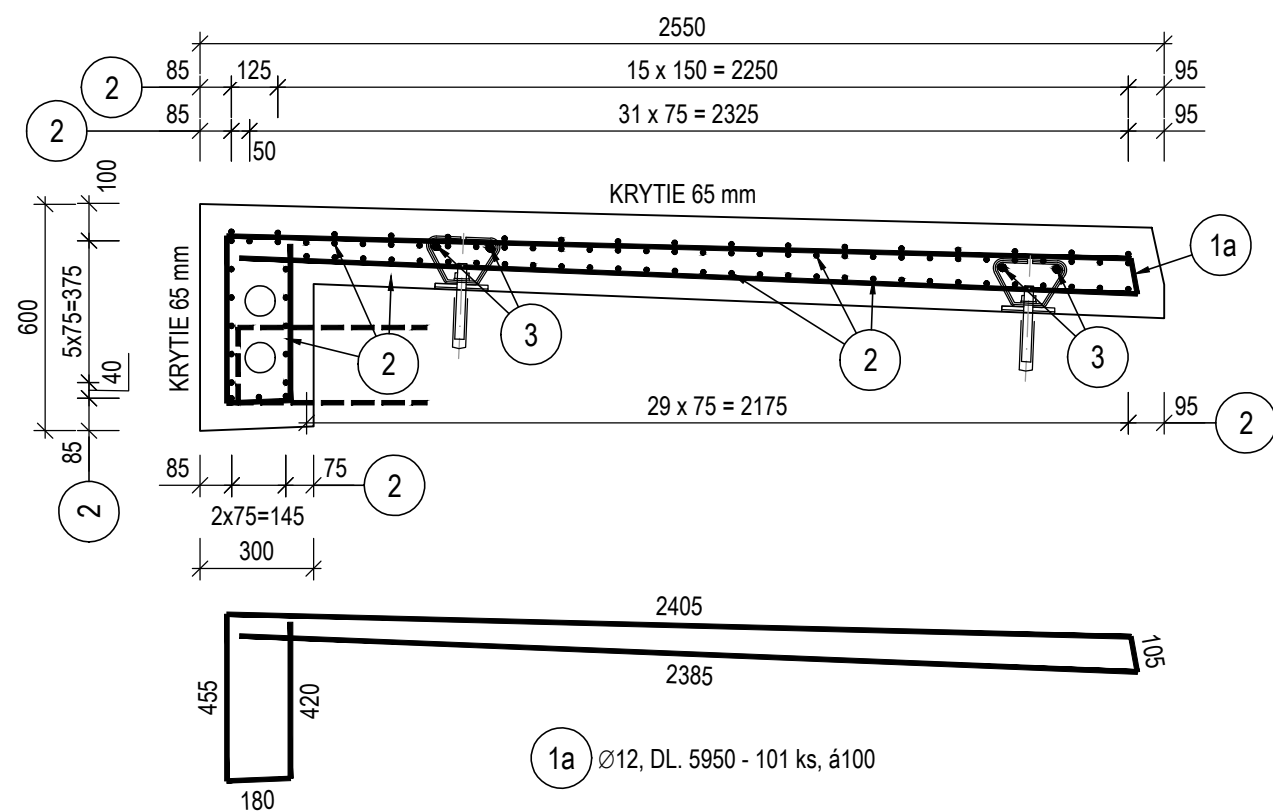
PÔDORYS - VÝSTUŽ

M 1 : 50



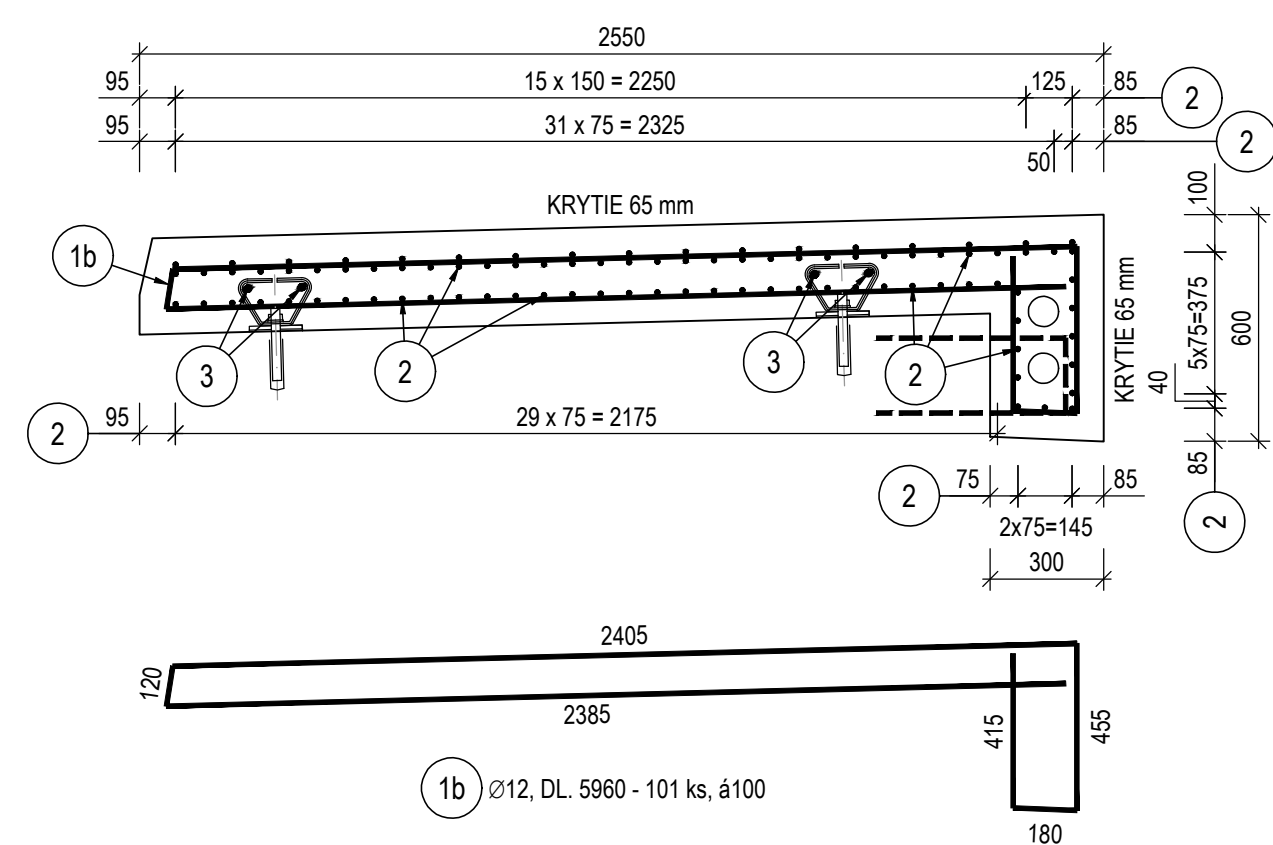
PRIEČNY REZ - ĽAVÁ RÍMSA VÝSTUŽ

M 1 : 20



PRIEČNY REZ - PRAVÁ RÍMSA - VÝSTUŽ

M 1 : 20



POZNÁMKY:

- PRED REALIZÁCIOU SAMOTNÝCH MONOLITICKÝCH RÍMS BUDE PREDLOŽENÝ STATICKÝ VÝPOČET ZOHĽADŇUJÚCI ZATAŽENIE NA STĽPIK ZVODIDLA V ZMYSLE TPV DODÁVATEĽA ZVODIDIEL. V STATICKOM POSÚDENÍ BUDE ZOHĽADNENÉ MNOŽSTVO, POLOHA KOTEVNÝCH PRVKOV RÍMS A KONKRÉTNY MATERIÁL DODÁVATEĽA CHEMICKÉHO KOTVENIA KOTEVNÝCH PRVKOV RÍMS.
- TVAR OBRUBY SA PRISPOSOBÍ POUŽÍTEMU ZVODIDLU.
- PRI POUŽITÍ VLÁKNOBETÓNU JE POTREBNÉ UPRAVIŤ VÝSTUŽ RÍMSY.
- VŠETKY BETÓNOVÉ PLOCHY V STYKU SO ZEMINOU BUDÚ OPATRENÉ 1x PENETRAČNÝM A 2x ASFALTOVÝM NÁTEROM ZA STUĐENA.
- KOTVY RÍMS ZABUDOVANÉ DO NOSNEJ KONŠTRUKCIE SÚ SÚČASŤOU VÝKRESU ÚPRAVA NOSNEJ KONŠTRUKCIE.
- VYTÝČOVACIE BODY RÍMS BOLI VYTÝČENÉ LEN ZO ZAMERANIA MOSTA A PRETO SA MÔŽE MIERNE LÍŠIŤ OD SKUTOČNEJ POLOHY, PRETO JE POTREBNÉ PRISPOBOBIŤ RÍMSY SKUTOČNOSTI POČAS REALIZÁCIE.
- NOVÉ ÚPRAVY OKOLO MOSTA SÚ NAVRHNUTÉ NA ZÁKLADE ZAMERANIA TERÉNU GEODETOM. ZAMERANÝ TERÉN MÔŽE BYŤ ROZDIELNY V POROVNANÍ SO SKUTOČNOSŤOU. V TAKOM PRÍPADE BUDE POTREBNÉ PRISPOBOBIŤ GEOMETRIU NAVRHOVANÝCH ÚPRAV MOSTA.

ŠPECIFIKÁCIA BETÓNU:

PODĽA STN EN 206+A2
MONOLITICKÁ RÍMSA C 35/45 - XC4, XD3, XF4 (SK) - CI 0,4 - Dmax16 - S3

ŠPECIFIKÁCIA OCELE:

DĽE STN EN 10080 A STN 42 0139
BETONÁRSKA VÝSTUŽ B 500B

KRYTIE VÝSTUŽE:

- HORNÝ POVRCH RÍMS (C_{nom}) = 65 mm
- SPODNÝ POVRCH RÍMS (C_{nom}) = 55 mm

ŠPECIFIKÁCIA VÝSTUŽE

PRVOK	POLOŽKA	PRIEMER [mm]	DĽŽKA [m]	POČET [ks]	CELKOVÁ DĽŽKA [m]	
					OCEL B 500B	Ø 12
RÍMSA	1a	Ø 12	5,950	101	600,95	
	1b	Ø 12	5,960	101	601,96	
	2	Ø 12	10,070	184	1852,88	
	3	Ø 20	10,070	8	80,56	
CELKOVÁ DĽŽKA [m]					3055,79	80,56
JEDNOTKOVÁ HMOTNOSŤ [kg/m]					0,888	2,466
HMOTNOSŤ CELKOM 2 RÍMSY [kg]					2712,97	198,67
HMOTNOSŤ CELKOM + 5% [kg]					3057	

VYTÝČOVACIE BODY RÍMS

BOD 208	SÚRADNICE	
	Y [m]	X [m]
L1	413479,397	1274363,178
L2	413478,106	1274360,979
L3	413469,310	1274366,143
L4	413470,601	1274368,342
P1	413473,018	1274352,312
P2	413474,309	1274354,511
P3	413465,513	1274359,675
P4	413464,222	1274357,476

VÝKAZ MATERIÁLU [m3;ks]

DEMOLÁCIA RÍMS	19,80
ĽAVÁ RÍMSA	6,86
PRAVÁ RÍMSA	7,62
KLINCOVÁ ZNAČKA	2 ks

VÝNATOK Z KONŠTRUKČNÝCH ZÁSAD

PODĽA STN EN 1992-2

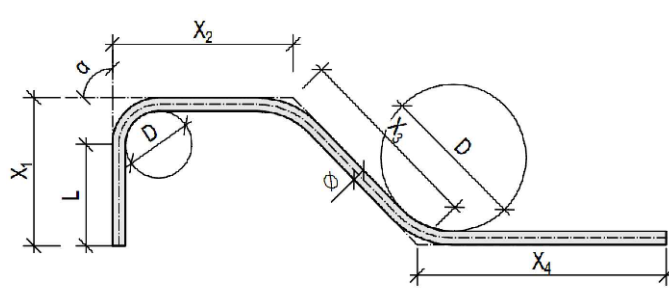
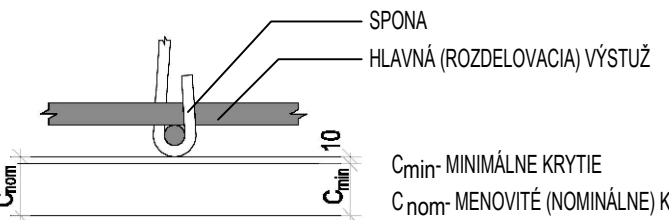


SCHÉMA KRYTIA VÝSTUŽE S BETÓNOM



NAJMENŠIE VNÚTORNÉ PRIEMYERY ZAKRIVENIA

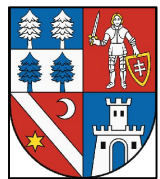

HÁKY, STRMENÉ A SLUČKY		OHYBY A INÉ ZAKRIVENIA	
Ø [mm]	D [mm]	c [mm]	D [mm]
≤ 16	4 Ø	c ≥ 100 mm c ≥ 7 Ø	10 Ø
> 16	7 Ø	c ≥ 50 mm c > 3 Ø	15 Ø
		c ≥ 50 mm c ≤ 3 Ø	20 Ø
c = najmenšia betónová krycia vrstva v smere kolmom na rovinu prúta			

c = najmenšia betónová krycia vrstva v smere kolmom na rovinu prúta

DĽŽKY KONCOVÝCH ÚPRAV

Ø [mm]	L [mm]	
	POZDĽŽNÁ	STRMENÉ
90 ≤	≥ 5 Ø	≥ 10 Ø
≤ 150	≥ 5 Ø	≥ 70
≥ 150	≥ 5 Ø	≥ 5 Ø
		≥ 50

C_{min} MINIMÁLNE KRYTIE
C_{nom} MENOVITÉ (NOMINÁLNE) KRYTIE

OBJEDNÁVATEĽ:  BANSKOBYSŤRICKÝ SAMOSPRÁVNÝ KRAJ Námestie SNP 23, 974 01 Banská Bystrica		ZHOTOVITEĽ:  AFRY CZ s.r.o. ORGANIZAČNÁ ZLOŽKA SLOVENSKO PLYNÁRENSKÁ 7/A 821 09 BRATISLAVA tel.: +421 908 136 191 www.afry.cz	
HLAVNÝ INŽINIER PROJEKTU: Ing. Ľubica Cigerová	ZODPOVEDNÝ PROJEKTANT: Ing. Ján Lamparský	VYPRACOVAL: Ing. Ľubica Targošová	KONTROLOVAL: Ing. Monika Vitéková
NÁZOV STAVBY: REKONŠTRUKCIA CESTY A MOSTOV II/527 VEĽKÝ KRŤIŠ - SUCHÁŇ (HRANICA OKRESU VK/KA); KUMULATÍVNE STANIČNIE KM 48,947 - 67,587; V. ETAPA; ÚSEK 3.			
STAVEBNÝ OBJEKT: SO 208-00 Most ev. č. 527 - 32 v ckm 64,001 cez miestnu komunikáciu v obci Dačov Lom			
PRÍLOHA: Tvar a výstuž ríms			
KRAJ / OKRES: Banskobystrický / Veľký Krť	ČASŤ: 12/2023	VÝKRES Č.: D. 4	ČÍSLO SÚPRAVY: 4 x A4
DÁTUM: 12/2023	STUPEŇ: DSPRS	POČET A4: 4 x A4	Č. ZÁKAZKY: 2023/0212